

太陽光発電事業開始のご案内

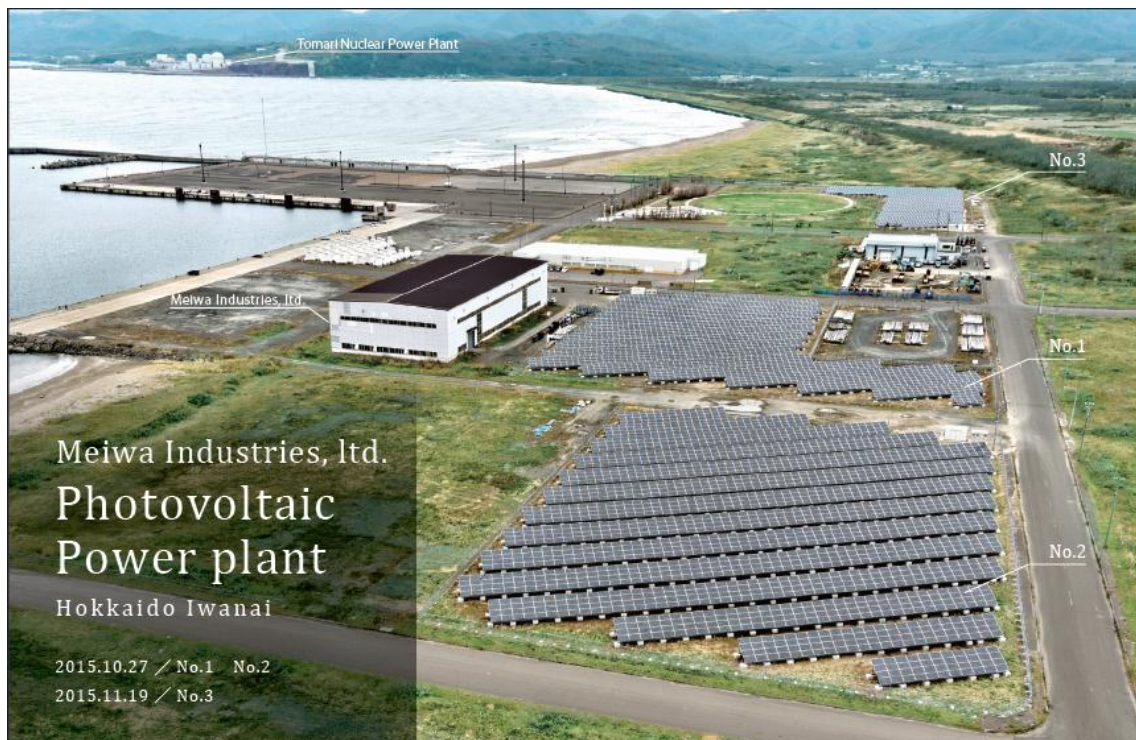
平素は格別のご高配を賜り厚く御礼申し上げます。

この度、再生可能エネルギーの普及・発展による社会貢献、および新たな事業モデルの構築を目的としてメガソーラーの運営を開始いたしました。

第一弾として北海道 岩内工場において 10 月 27 日より接続連携・売電を開始いたしました。出力規模は、第一～第三発電所の三基を合わせて 1,500kWh となっております。

今後も順次発電所を開設する予定となっており、微力ながらクリーンなエネルギー供給の一助となれるよう努力して参ります。

平成 27 年 12 月
明和工業株式会社
代表取締役 関根 繁明



岩内発電所